

配電盤で
つながる街、
つながる人、
つながる明日。



みつば電機

代表挨拶 Message from the President

「地域ナンバーワン」 「地域オンリーワン」へ

当社は、配電盤製造にとどまらず、配電システム全体を担う企業としての姿勢を明確にするため、「三葉電機工業株式会社」から「みつば電機株式会社」へ社名を変更いたしました。

昭和 33 年の創業以来、九州の配電盤業界の一翼を担い、地域と産業の発展に貢献してまいりました。現在では福岡を拠点に関西以西へ営業エリアを広げ、受配電盤の製造に加え、メンテナンスやリニューアルの現地対応、ソフトウェア開発による制御システムの提供まで、一貫した体制を構築しています。

専門資格を有する技術者による確かな品質と対応力を強みに、「任せられる存在」としての信頼を積み重ねてきました。今後はグループ企業との連携をさらに強化し、商社・メーカー・設備工事会社の総合力を活かしながら、地域に根ざした配電制御システム企業として一層の価値創出に努めてまいります。



代表取締役社長 忍田 武人

経営理念 Philosophy

電気機器の製造販売を通じて業界発展に寄与し、その報酬である企業利益にてわれわれ社員の生活を豊かにし、社会に還元することを使命とする。

MISSION

高い技術力に基づき、真に必要とされる製品・サービスを提供し、安全・安心・快適な社会インフラの構築に貢献する。
社員および関係者全てが健康で豊かな生活を営めるよう尽力する。

VISION

配電盤技術とシステム開発を通じ、電気の安全な制御で建物や社会機能を快適に保ち、情報化・IT 社会の成熟に貢献できるリーディングカンパニーを目指す。

福岡地域で高いシェアを誇る 盤製作の豊富な実績と信頼

私たちの生活に無くてはならない電気。その電気を需要者に安全かつ安定して供給する大切な役割を担うのがみつば電機の配電盤。みつば電機は創業以来、様々なサービス、最新の技術が機能する重要な公共機関、医療施設、交通機関、生活関連施設等、福岡市の公共事業の半数を超える配電盤シェアを誇ります。

求められるものをゼロからつくる

私たちは「自社製品カタログ」を持たない会社です。「既設品では対応できないものをつくる」をモットーに、様々なお客様の仕様、要望、納期に対しフレキシブルに対応致します。

設計から組み立てまで一貫生産 だからこそその高品質と効率化

みつば電機では各種オーダーメイド品を設計から NC 加工、板金製作、塗装・表面処理を経て、有資格者による電気配線組立てまで一貫生産を行い、納期短縮とコストダウンを実現、品質の高い製品を安定してご提供しています。



OUR VALUE

技術追求

培ってきた技術に新たな発想を加えて可能性を追求する。

顧客満足

最適な製品・サービス提供でお客様の信頼を得る。

社会貢献

安全・安心・快適な社会インフラ形成に寄与する。

持続的成長

変化する時代の波に柔軟に対応し、価値を創り続ける。

 盤製作 Disc production

ニーズに合わせた高品質な制御盤・配電盤を製作

当社は、長年培ってきた豊富な経験と高度な技術力で、お客様のニーズに合わせた高品質な制御盤・配電盤を製作いたします。設計から製作、検査、納品まで一貫した体制で、お客様の設備・システムの安定稼働を支えます。

Features 01

豊富な経験と高度な技術力

多種多様な産業分野における豊富な経験と、最新の技術動向に対応できる高度な技術力を有しています。



Features 02

お客様のニーズに合わせた設計・製作

お客様の設備・システムの仕様やご要望を丁寧にヒアリングし、最適な盤を設計・製作します。



Features 03

高品質な製作

確かな技術と厳格な品質管理体制で、信頼性の高い盤を製作します。



Features 04

柔軟な対応力

小規模な制御盤から大規模な配電盤まで、幅広いニーズに対応可能です。

Features 05

充実したアフターサポート

納品後のメンテナンス、トラブル対応など対応可能です。

PLC制御システム構築、生産現場の自動化・効率化を強力にサポート

当社は、シーケンサ（PLC）、タッチパネル、PCなどを駆使し、お客様の生産現場に合わせた最適な制御システムを構築・ソフトウェア制作が可能。お客様の自動化・効率化、そしてお客様の「不」の解消に貢献します。

Features 01

豊富な経験と高度な技術力

多種多様な産業分野における豊富な経験と、最新の技術動向に対応できる高度な技術力を有しています。

Features 03

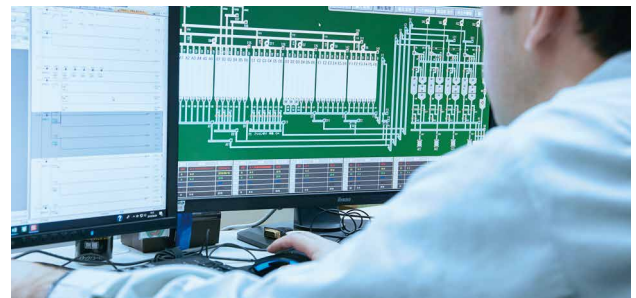
高品質なソフトウェア制作

安定性・信頼性に優れたソフトウェアを制作し、システムの安定稼働を支えます。

Features 02

お客様のニーズに合わせた 最適なシステム構築

お客様の設備・システムの仕様やご要望を丁寧にヒアリングし、最適な盤を設計・製作します。



安全・確実な改修で進化を支える最適なソリューション

当社は、盤メーカーとしての専門知識と現場対応力を活かし、お客様の受配電盤設備や各種制御盤の改造・保守・増設に対応し、長年の経験と確かな技術で電気設備の機能向上・延命化、最適化を実現します。

Features 01

既設盤の改造・更新

老朽化した配電盤や制御盤の部品交換・リニューアルを実施し、安全性と性能を向上させます。

Features 03

現地試運転・調整

改修後の制御機能やシステムの動作確認を行い、スムーズな運用をサポートします。

Features 02

設備増設に伴う設計・施工

新たな設備や改造内容に合わせて、盤の機能を拡張・最適化します。





屋内外キュービクル式受変電設備



配電盤



分電盤



動力制御盤



中央監視システム



(社)日本配電制御システム工業会

JSIA 優良工場の認定マーク
[ef マーク] を取得

社団法人 日本配電制御システム工業会が、時代の要請に応じて、会員企業のさらなるレベルアップをめざし制定したのが、JSIA 優良工場認定制度です。みつば電機は ISO9001 に独自の品質保証活動項目を加えた審査を JSIA 優良工場認定委員会から受け、設計・製造・検査に規定の有資格者を配置する品質保証体制を整え、業界にさきがけて JSIA 優良工場認定である「ef (excellent factory) マーク」を取得しました。さらに優良認定工場取得者に対し義務付けられた年 1 回以上の指定講習会を受講し、認定を継続しています。



JSIA 優良工場認定番号 JSIA-8204

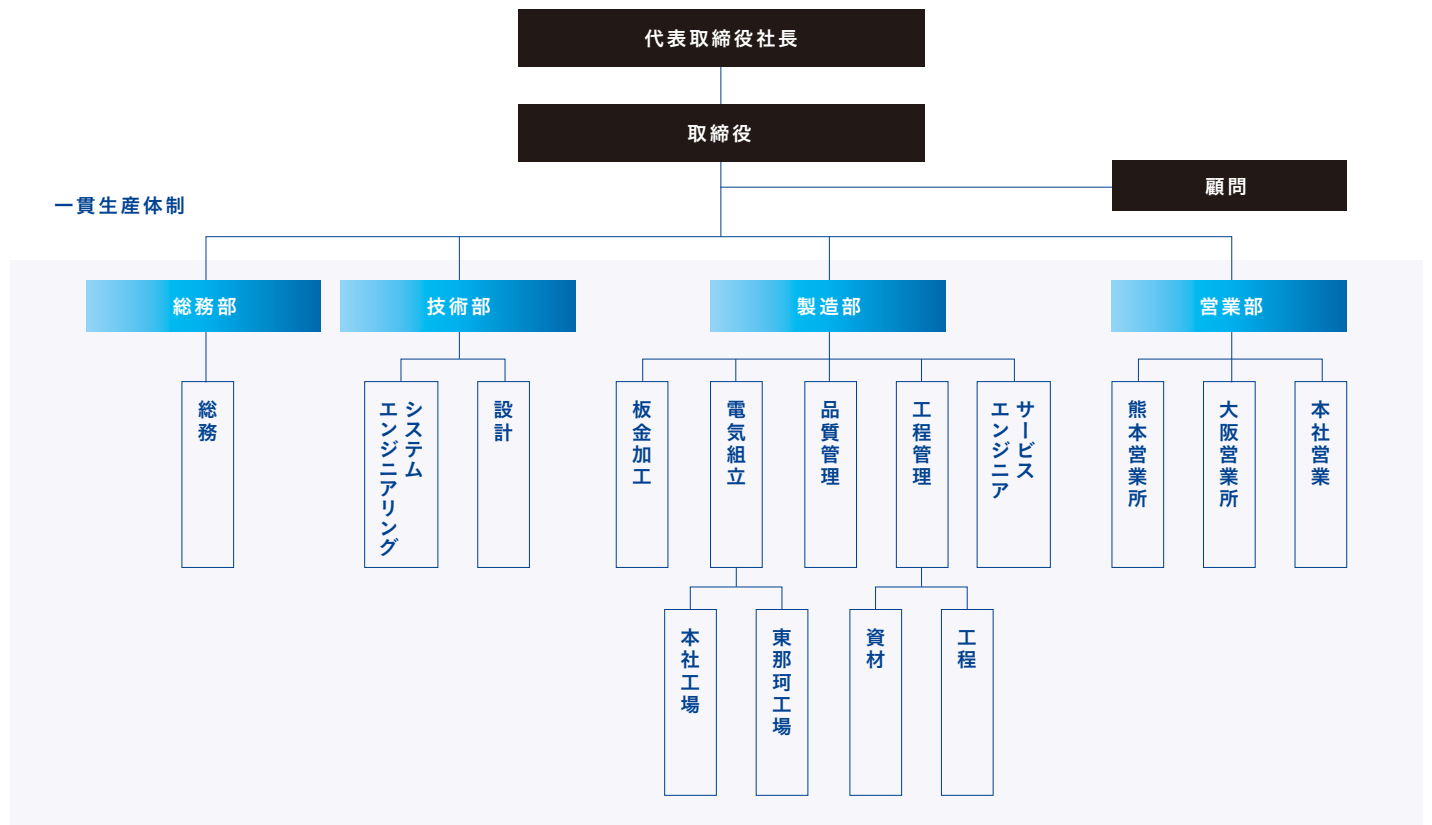


名称	受注先	場所	製品名	受注年
大任町ごみ処理施設	株式会社佐電工	田川郡大任町	電灯分電盤、動力制御盤、端子盤他	2022
嘉麻市立 稲築中学校	株式会社きんでん	嘉麻市口春	屋外キュービクル、電灯分電盤、端子盤他	2022
株式会社 SUMCO 伊万里事業所久原工場	株式会社九電工	佐賀県伊万里市	動力盤、生産盤	2022
糸島市役所	株式会社九電工	糸島市前原	動力制御盤、端子盤、総合盤他	2022
株式会社ブリヂストン下関工場	株式会社九電工	山口県下関市	屋内キュービクル	2022
ポートレース若松外向発売所 (カパ★ピア)	九昭電設工業株式会社	北九州市若松区	電灯分電盤、動力盤、端子盤	2022
福岡市西区役所	栄共電設株式会社	福岡市西区	屋外キュービクル	2022
福岡市立照葉はばたき小学校	高砂・サン電建設工事共同企業体	福岡市東区	屋内キュービクル、電灯分電盤、動力盤他	2022
福岡県立筑紫中央高校	株式会社高砂電業社	大野城市中央	屋外キュービクル、電灯分電盤	2022
福岡市立西新小学校	株式会社サン電工社	福岡市早良区	屋内キュービクル	2022
ONE FUKUOKA BLDG.	株式会社佐電工	福岡市天神	電灯分電盤、動力盤、端子盤	2023
福岡空港事務所新庁舎・管制塔	株式会社佐電工	福岡市博多区	電灯分電盤、電灯動力盤	2023
タカラスタンダード(株)福岡工場	住友電設株式会社	鞍手郡鞍手町	屋外キュービクル	2023
地下鉄箱崎宮前駅	興和電気工事 株式会社	福岡市東区	分電盤、中継端子盤	2023
福岡県立 糸島特別支援学校	株式会社福博電興	糸島市泊	屋外キュービクル、電灯分電盤、発電機接続盤	2023
アイランドシティはばたき公園	株式会社中島電気	福岡市東区	引込開閉器盤、電灯盤、外灯盤	2023
CBRE IM 久山倉庫	株式会社佐電工	糟屋郡久山町	屋内キュービクル、電灯分電盤、動力盤他	2024
名瀬第二合同庁舎	東邦電気工業株式会社	鹿児島県奄美市	屋内キュービクル、電灯分電盤、動力盤他	2024
三菱電機(株)ハワーデバイス製作所 福岡	株式会社弘電社	福岡市西区	屋外キュービクル	2024
九州大学筑紫キャンパス	彩備電気株式会社	春日市春日公園	電灯分電盤、電灯動力盤、端子盤他	2024
福岡市東区役所	高橋電業株式会社	福岡市東区	屋外キュービクル	2024
福岡市南区役所	九州大電設備株式会社	福岡市南区	電灯分電盤、動力盤、接地端子盤他	2024
福岡市立長尾小学校	有限会社昇栄電工	福岡市城南区	屋内キュービクル	2024
あたごはま幼稚園	株式会社クラフティア	福岡市西区	屋外キュービクル	2025
直方市保健福祉センター	サンコービルド・松浦組特定建設工事企業体	直方市津田町	屋外キュービクル、電灯分電盤、動力盤、端子盤	2025
東平尾公園博多の森テニス競技場	株式会社 西日本電業社	福岡市博多区	屋内キュービクル	2025
福岡市海づり公園	株式会社 サン電工社	福岡市西区	屋内キュービクル、電灯分電盤、動力盤、端子盤	2025



名称	みつば電機株式会社		【高低圧受配電盤】 キュービクル式配電盤 消防認定キュービクル 非常電源専用受電設備（型式認定・個別認定） 一種／二種耐熱認定配電盤 等 【低圧設備／一般盤】 電灯分電盤 コントロールセンター 計装テレメータ盤 動力操作盤 制御盤 現場操作盤 等 【各種ソフトウェア制作】 PLCソフト PCソフト タッチパネルソフト 【電気設備改修】 既設盤リプレイス、改修 等
所在地	本社工場 〒812-0892 福岡市博多区東那珂1丁目15番71号 TEL 092-411-6161（代） FAX 092-411-6754 info@mitsuba-net.co.jp 熊本営業所 〒860-0812 熊本市中央区南熊本5丁目1番1号 グラン南熊本 511 TEL 096-362-6700 FAX 096-362-6711 大阪営業所 〒574-0024 大阪府大東市泉町2丁目2番3号 TEL（本社）092-411-6161 FAX（本社）092-411-6754	営業種目	
会社設立	昭和33年12月15日		
資本金	36,720,000円 受権 100,000,000円		
取引銀行	西日本シティ銀行 比恵支店 福岡銀行 比恵支店		役員名 代表取締役社長 忍田 武人 取締役 河野 健一 取締役 鈴木 力和 取締役 野村 幸一
			従業員数 従業員数 116名（2025年3月現在）

組織図



本社工場

〒812-0892 福岡市博多区東那珂1丁目15番71号
TEL 092-411-6161 (代)
FAX 092-411-6754 info@mitsuba-net.co.jp

熊本営業所

〒860-0812 熊本市中央区南熊本5丁目1番1号
グラン南熊本511
TEL 096-362-6700 FAX 096-362-6711

大阪営業所

〒574-0024 大阪府大東市泉町2丁目2番3号
TEL (本社) 092-411-6161 FAX (本社)
092-411-6754

コーポレートサイト

mitsuba-net.co.jp

